



<https://kurkino.tularegion.ru/>

# МУНИЦИПАЛЬНОЕ ОБРАЗОВАНИЕ КУРКИНСКИЙ РАЙОН





# МО КУРКИНСКИЙ РАЙОН

**Площадь МО:**  
94,925 тыс. км<sup>2</sup>

**Население:**  
10,690 тыс. чел.

**Крупнейшие населенные пункты:**  
р.п. Куркино, п. Грибоедово,  
п. Михайловский, д. Ивановка,  
п. Самарский, с. Кресты

**Среднемесячная заработная плата:**  
48450,55 руб.



<https://kurkino.tularegion.ru>

**Ближайшие аэропорты:**  
Домодедово – 4 часа  
Внуково – 4 часа  
Калуга – 4 часа

**Расстояние до федеральных трасс:**  
М2 «Крым» - 80 км  
М4 «Дон» - 40 км

**Расстояние до г. Москвы:**  
302 км





<https://kurkino.tularegion.ru>

Простой знак содержит глубокий смысл и историческое наследие



# Куркино

Поле воинской славы

Знак – не только первая буква названия, но и символ ключевого столкновения русского и ордынских войск



## ЭКОНОМИКА

**107,43 %** ИНДЕКС ПРОМЫШЛЕННОГО  
ПРОИЗВОДСТВА:



**97 %**

ОБЪЕМ ПРОИЗВОДСТВА  
ПРОДУКЦИИ СЕЛЬСКОГО  
ХОЗЯЙСТВА В ОБЩЕМ ОБЪЕМЕ  
ПРОИЗВОДСТВА – 9497,95 МЛН. РУБ.





## КОНКРЕТНЫЕ ПРЕИМУЩЕСТВА

### Благоприятное географическое положение.

- Куркинский район является одним из южных районов Тульской области (граничит с Ефремовским Воловским, Богородицким и Кимовским районами) а также Липецкой, Рязанской областями.
- небольшая удаленность (130 км) от областного центра.
- наличие железнодорожной магистрали ОАО «РЖД» Юго-Восточное направление, небольшая удаленность от федеральных трасс.



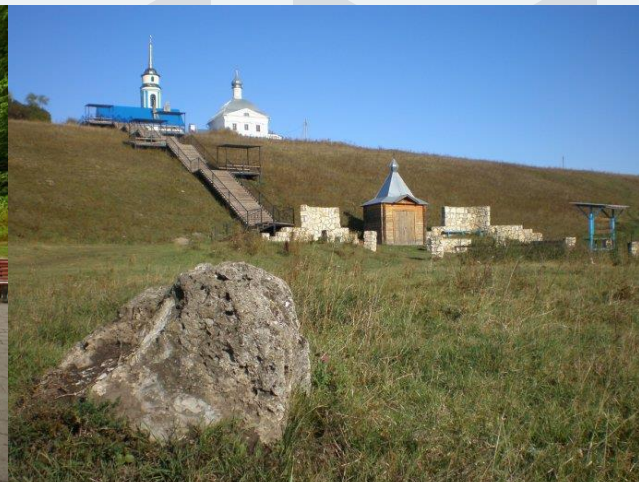
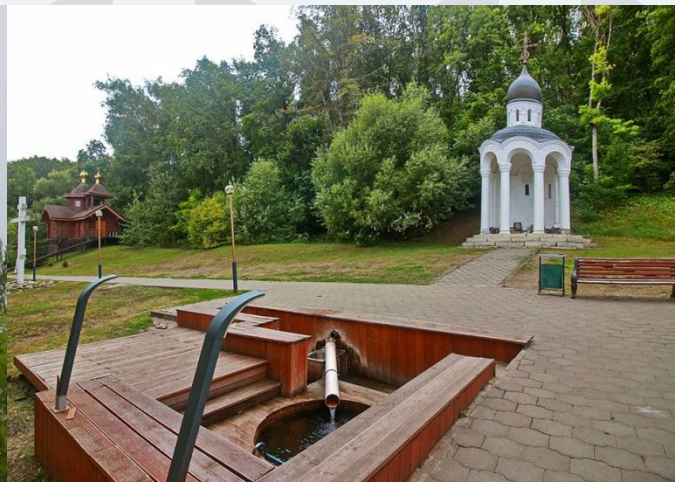




## КОНКРЕТНЫЕ ПРЕИМУЩЕСТВА

### Наличие природных ресурсов

- полезные ископаемые: «Березняковский карьер»-добыча песка (запасы составляют 1500 тыс. м3);
- водные ресурсы- родники и природные источники в руслах рек Дон и Непрядва;
- большой потенциал возобновляемых природных ресурсов - сельскохозяйственные угодья







## КОНКРЕТНЫЕ ПРЕИМУЩЕСТВА

### Экономика

Куркинский район один из крупных сельскохозяйственных производителей, аграрный сектор на сегодняшний день является определяющим в его экономике.

1) Наличие благоприятных природных условий для:

- а) выращивания сельскохозяйственных культур (производство зерна, сои)(99% почв луговые-черноземовидные);
- б) развития животноводства.







## КОНКУРЕТНЫЕ ПРЕИМУЩЕСТВА

Достаточно развитый потребительский рынок (розничная торговля, сфера бытовых услуг, сфера общественного питания)







<https://kurkino.tularegion.ru>

# КОНКУРЕТНЫЕ ПРЕИМУЩЕСТВА

Наличие развитой сети социальной сферы



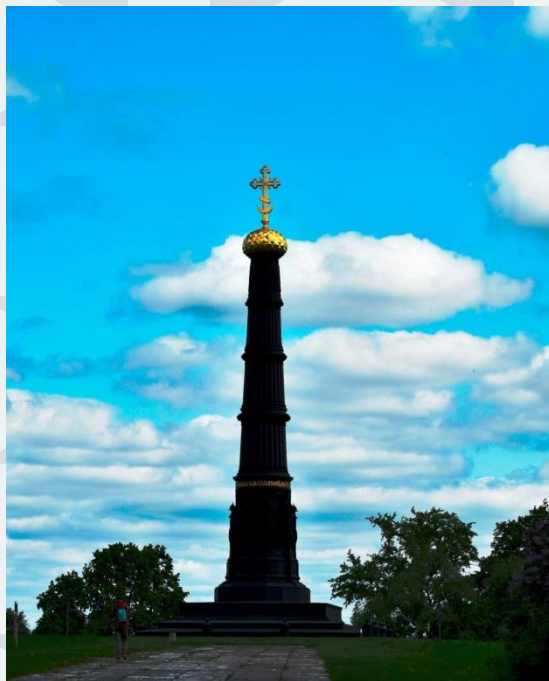




## КОНКУРЕТНЫЕ ПРЕИМУЩЕСТВА

**Уникальная возможность для открытия туристической деятельности:**

- первое ратное поле России, музейный комплекс «Куликово Поле»
- памятник-колонна Дмитрию Донскому, храм Сергия Радонежского на Куликовом поле







## КОНКУРЕТНЫЕ ПРЕИМУЩЕСТВА

исторические усадьбы:

-«Знаменское» - второй половины XVIII в. принадлежала генералу В.И. Суворову (1705–1776)

-«Екатеринское» - действительного камергера, сенатора, тайного советника князя М.В. Долгорукова (1746), далее мемуариста С.Н. Бегичева (1785–1859) Екатерининская церковь 1800 г. в стиле классицизм, построенная Л.Д. Давыдовым; два пилона въездных ворот; остатки пейзажного липового парка







## КОНКУРЕТНЫЕ ПРЕИМУЩЕСТВА

исторические усадьбы:

- «Орловка» в 1770-х гг. вдовы майорши А.Ф. Тарбеевой; в первой половине XIX в. уездного предводителя дворянства А.А. Писарева (Никольская церковь 1835 г. в стиле классицизм, грот-колодезь начала XIX в.; остатки липового парка с дубовой круговой посадкой, пруды)
- Усадьба полковника Ф.И. Бобарыкина, с. Кресты (Введенская церковь 1817 г)





# МУНИЦИПАЛИТЕТ ДЛЯ ЖИЗНИ

## ЗДРАВООХРАНЕНИЕ

**1**

учреждение

## КУЛЬТУРА

**22**

объектов культуры  
расположено на территории  
муниципалитета

## СТРОИТЕЛЬСТВО

**2,2** тыс.м<sup>2</sup> жилья

введено в  
эксплуатацию с

## ДОСУГ (ТУРИЗМ)

более **10**

туристических объектов  
расположено на территории  
муниципалитета

## ОБЩЕЕ ОБРАЗОВАНИЕ

**12**

школы

## СПОРТ

**1**

ФОК

## ДОШКОЛЬНОЕ ОБРАЗОВАНИЕ

**7**

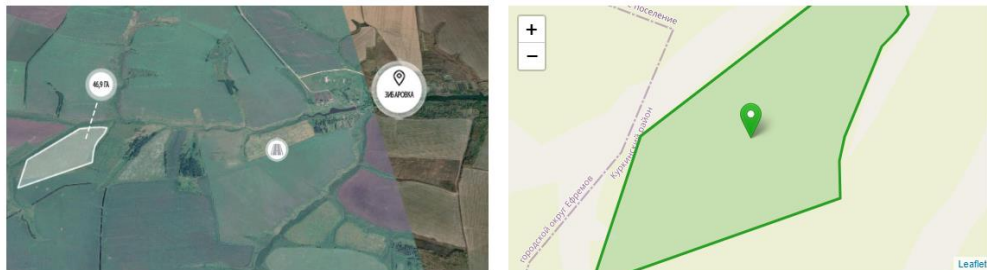
детские сады





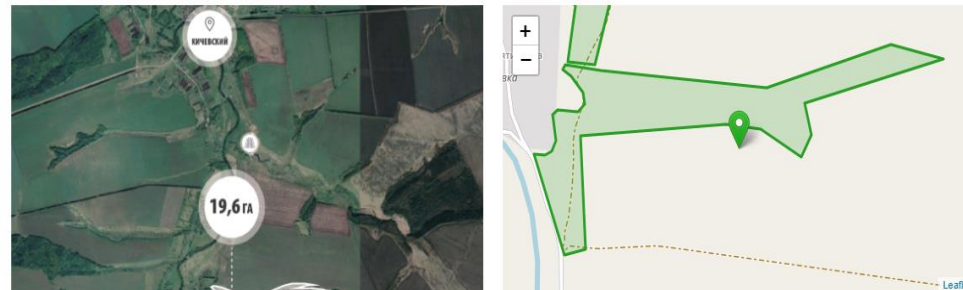
# ИНВЕСТИЦИОННЫЕ ПЛОЩАДКИ

## Количество площадок «Гринфилд» - 3



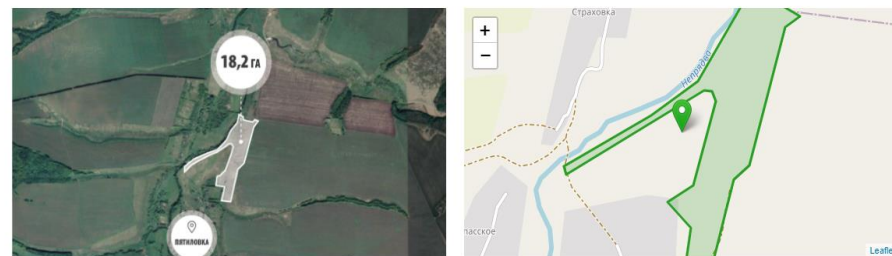
Земельный участок на территории Куркинского района

Площадь - 46,9 га. Аренда, продажа.  
Государственная собственность до разграничения.



Земельный участок на территории Куркинского района

Площадь - 19,6 га. Аренда, продажа.  
Государственная собственность до разграничения.



Земельный участок на территории Куркинского района

Площадь - 18,2 га. Аренда, продажа.  
Государственная собственность до разграничения.

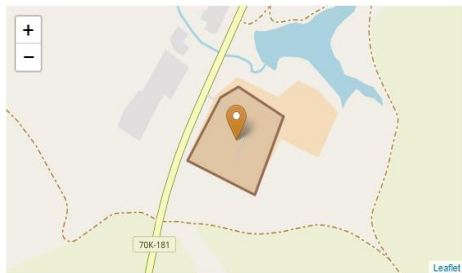




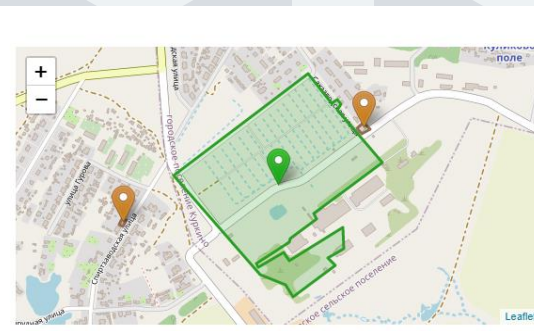


# ИНВЕСТИЦИОННЫЕ ПЛОЩАДКИ

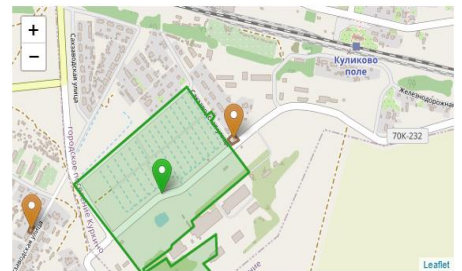
Количество площадок «Браунфилд» - 4



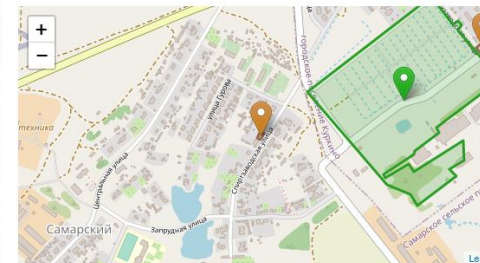
Птицеводческий комплекс ООО СХП "Прогресс"



Промышленная площадка ООО «Куликовские просторы»



Промышленная площадка бывшего сахарного завода



Промышленная площадка бывшего спиртзавода

Газ, куб. м/сутки - Газопровод под ГРС Михайловское, давление 1,2 мПа (лимиты по запросу).

Электричество, Мватт – ПС Знаменское, мощность 3,51Мватт.

Водоснабжение куб.м/сутки – скважина на территории.





## МУНИЦИПАЛЬНЫЕ ПРЕФЕРЕНЦИИ

Налоговые преференции для предпринимателей, применяющих специальный налоговый режим;  
Меры имущественной поддержки субъектов МСП и самозанятых граждан (перечень имущества – 27 объектов);

50% льгота по арендной плате за имущество;

50% льгота по арендной плате за земельные участки сельхозназначения, предоставленные крестьянским (фермерским) хозяйствам.

На официальном сайте муниципального образования Куркинский район в разделе инвестиционная деятельность вы можете ознакомиться с информацией:

- об инвестиционных площадках (неиспользованном муниципальном имуществе, свободных земельных участках) <https://kurkino.tularegion.ru/activities/investitsionnaya-deyatelnost/inf/>

- о перечне реализуемых и планируемых к реализации инвестиционных проектов и предложений <https://kurkino.tularegion.ru/activities/investitsionnaya-deyatelnost/perechen-proektov/>

- о нормативно-правовых актах регулирующих инвестиционную деятельность <https://kurkino.tularegion.ru/activities/investitsionnaya-deyatelnost/zakonodatelnaya-baza/>.





# ПРЕФЕРЕНЦИИ ДЛЯ ИНВЕСТОРОВ

## ПОДДЕРЖКА ИНВЕСТИЦИОННОЙ ДЕЯТЕЛЬНОСТИ В ФОРМЕ КАПИТАЛЬНЫХ ВЛОЖЕНИЙ

(закон Тульской области №1390-ЗТО от 06.02.2010)

**0%** Налог на имущество (на 4 налоговых периода)

**15,5%** Налог на прибыль (срок действия до 01.01.2025 г.)

(не менее 100 млн руб. капитальных вложений в объекты недвижимого имущества)

## ПОДДЕРЖКА УЧАСТНИКОВ РЕГИОНАЛЬНЫХ ИНВЕСТИЦИОННЫХ ПРОЕКТОВ (РИП)

(закон Тульской области №112-ЗТО от 28.11.2019)

**12,5%** Налог на имущество (на 4 налоговых периода)

**13,5%** Налог на прибыль (на 4 налоговых периода)

(не менее 5 млрд руб. капиталовложений) (не менее 100 млн руб. капиталовложений)

## ЗАЩИТА И ПОощРЕНИЕ КАПИТАЛОВЛОЖЕНИЙ (СЗПК)

(Федеральный закон №69-ФЗ от 01.04.2020)

- Стабилизационная оговорка
- Возмещение затрат на уплату процентов по кредитам и займам
- Возмещение затрат на инфраструктуру

## ПОДДЕРЖКА УЧАСТНИКОВ СПЕЦИАЛЬНЫХ ИНВЕСТИЦИОННЫХ КОНТРАКТОВ (СПИК)

(закон Тульской области №33-ЗТО от 27.04.2017)

**0%** Налог на имущество (на 5 налоговых периодов)

**1,1%** Налог на имущество (до 7 налоговых периодов)

**1,5%** Налог на имущество (до 10 налоговых периодов)

**0%** Налог на прибыль (до 8 налоговых периодов)

**10%** Налог на имущество (до конца действия СПИК)

## ПРЕДОСТАВЛЕНИЕ ЗЕМЕЛЬНОГО УЧАСТКА В АРЕНДУ БЕЗ ПРОВЕДЕНИЯ ТОРГОВ

(закон Тульской области №61-ЗТО от 15.07.2016)

## ИНВЕСТИЦИОННЫЙ НАЛОГОВЫЙ ВЫЧЕТ

(закон Тульской области №51-ЗТО от 01.07.2017)

## ПРЕДОСТАВЛЕНИЕ СУБСИДИЙ ОРГАНИЗАЦИЯМ ПРИ ОСУЩЕСТВЛЕНИИ КАПИТАЛЬНЫХ ВЛОЖЕНИЙ

(постановление Правительства Тульской области №354 от 16.07.2013)

## БЮДЖЕТНЫЕ АССИГНОВАНИЯ ИНВЕСТИЦИОННОГО ФОНДА

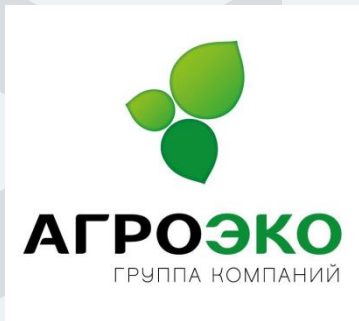
(постановление Правительства Тульской области №759 от 18.12.2013)





# ИСТОРИЯ УСПЕХА

## Логотипы компаний



**АГРОЭКО** — это динамично развивающаяся группа высокотехнологичных компаний сельскохозяйственного сектора с инновационным подходом в производстве и менеджменте. ООО «Тулская мясная компания», ООО «Дубрава», ООО «Агроэко-Логистика».



**ТОРЕРО** - 2014 г. Более 300 наименований изделий таких как вафельные, зефирные, суфлейные, пастило-мармеладные. Торговые знаки Тореро, Село Пастушкино, Веселый Тоша, Суфлейное удовольствие и под СТМ крупнейших федеральных сетей.



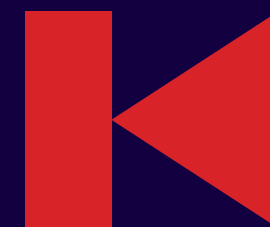
В 2019 году запущено новое собственное производство, оборудованное по последнему слову техники, являющееся на сегодняшний день самым современным и масштабным Лесная диковинка это качественно новые эко-продукты без ГМО из отборного мяса дичи (косуля, олень, кабан, лось, медведь)

27

сельскохозяйственных  
предприятий

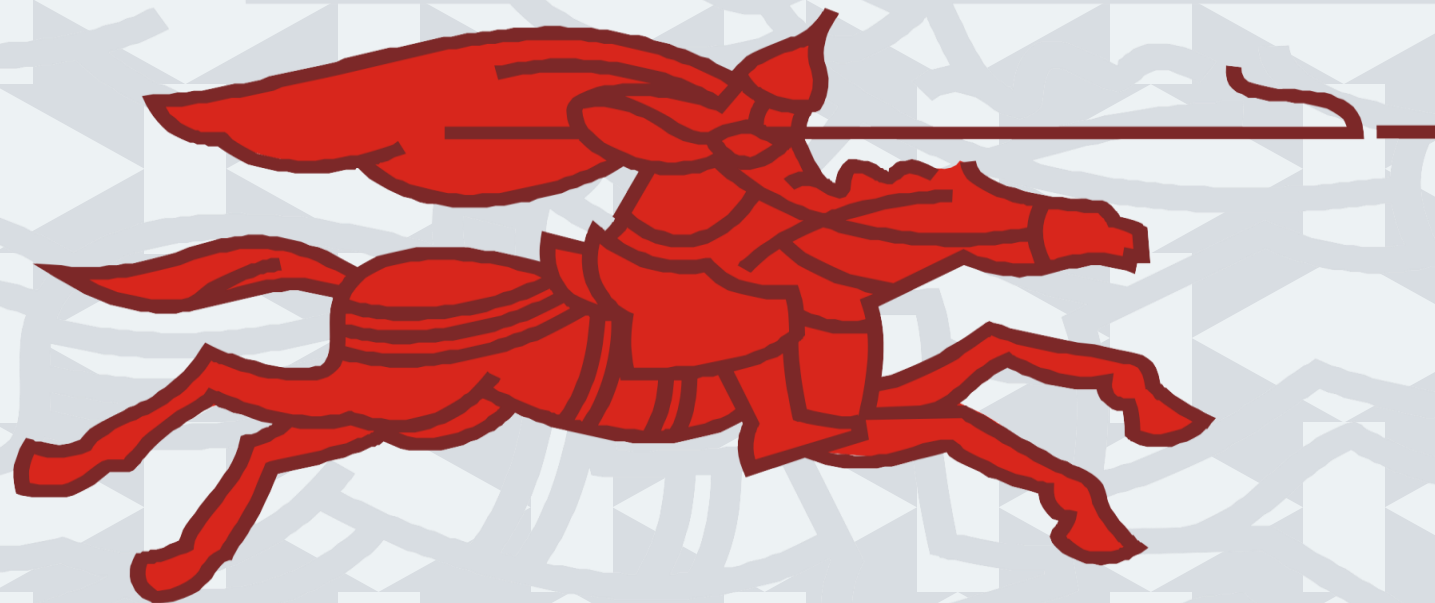
5

производственных  
предприятий





Декоративный стилеобразующий элемент «Всадник».  
Всадник выражает дух бренда Куркино



Всадник украсит имиджевые носители стиля и сувениры





Альтернативный логотип для сувенирной продукции



**Куркино**

Для ценителей бренда



# Фирменная корреспонденция



  
**Куркино**  
Поле воинской славы

**Александров**  
Иван Царевич  
руководитель отдела культуры

300027, Россия, г. Куркино,  
ул. Ленина, стр. 1

8(920) 777-77-85  
[sasha@kurkiino.com](mailto:sasha@kurkiino.com)

kurkiino.com


  
**Куркино**  
Поле воинской славы

**Премудрая**  
Василиса Петровна  
менеджер по развитию

300027, Россия, г. Куркино,  
ул. Ленина, стр. 1

8(920) 777-77-86  
[vasilisa@kurkiino.com](mailto:vasilisa@kurkiino.com)



kurkiino.com

  
**Куркино**  
Поле воинской славы

300027, Россия, г. Куркино,  
ул. Ленина, стр. 1

kurkiino.com

*Кому:* \_\_\_\_\_  
\_\_\_\_\_  
*Куда:* \_\_\_\_\_  
\_\_\_\_\_  
*Почтовый индекс:*  
\_\_\_\_\_

© Куркино 2023



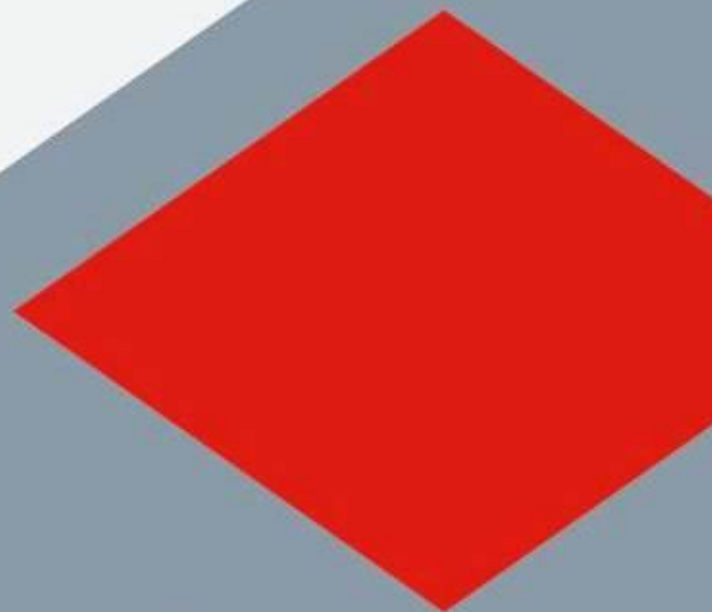
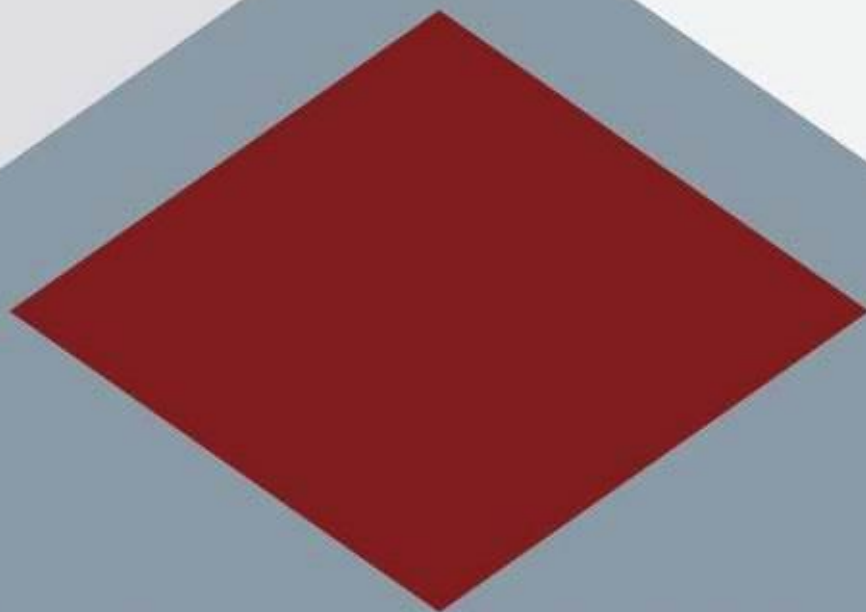
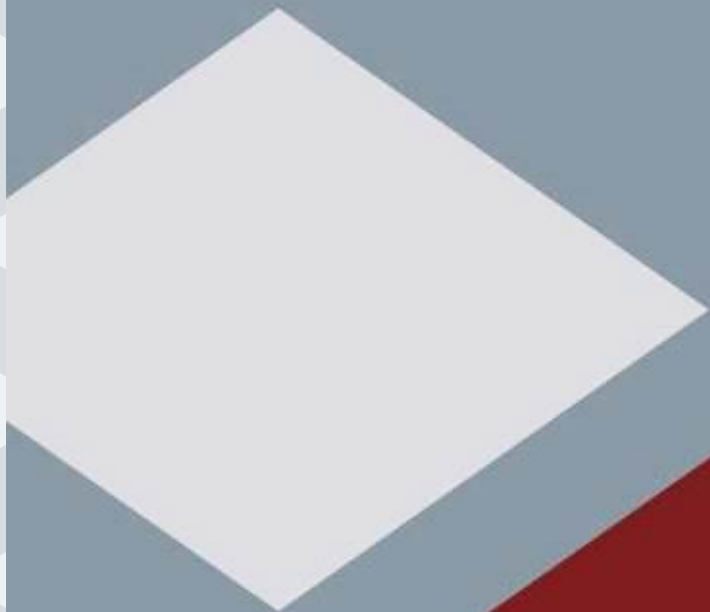


Имиджевая наружная реклама может украшать любимый поселок





Фирменная палитра бренда:  
оттенки стальных и алых цветов



Куркино – бренд с холодным умом и горячим сердцем





**Контакт главы администрации**  
**Калина Геннадий Михайлович**  
**Тел.: 8-(48743)5-15-33**  
**E-mail: [Gennadiy.Kalina@tularegion.ru](mailto:Gennadiy.Kalina@tularegion.ru)**

**Контакт инвестиционного**  
**уполномоченного**  
**ФИО Лысенкова Ольга Семеновна**  
**Тел.: 8-(48743)5-15-55**  
**E-mail: [Olga.Lysenkova@tularegion.org](mailto:Olga.Lysenkova@tularegion.org)**

