



Министерство труда и социальной защиты Тульской области

Государственное учреждение Тульской области

"Тульский областной центр реабилитации инвалидов"

**МОИ  
ВОЗМОЖНОСТИ**

**Иногда бывает так, что возможности человека ограничены. Ограничены временем, здоровьем, отсутствием поддержки, страхом, отчаянием... Но человека ограничивает в сущности только его желание. Желание протянуть руку помощи или получить ее. Когда желание есть - есть тысячи возможностей, когда желания нет - есть тысячи причин.**





# ЦЕЛЬ, КАТЕГОРИИ, ЗОНЫ ОБСЛУЖИВАНИЯ ГУ ТО ТОЦРИ

## ЦЕЛЬ:

Социальное обслуживание, реабилитация и абилитация инвалидов, детей-инвалидов, лиц с овз и особенностями развития.



**РАННЯЯ ПОМОЩЬ ДЕТЯМ** (от 0 до 3 лет)

**ДЕТИ-ИНВАЛИДЫ И ДЕТИ С ОВЗ** (от 0 до 18 лет)

**МОЛОДЫЕ ИНВАЛИДЫ** (от 18 до 44 лет)

## ЗОНЫ ОБСЛУЖИВАНИЯ



**ТУЛА,  
Тульская  
область**



# СТРУКТУРА ГУ ТО ТОЦРИ

## Отделение приема граждан и организации социального сопровождения

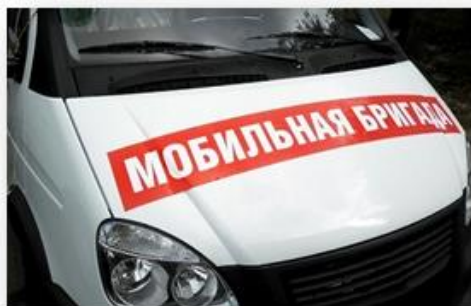
ОРГАНИЗАЦИЯ СОЦИАЛЬНОГО СОПРОВОЖДЕНИЯ ИНВАЛИДОВ И ДЕТЕЙ-ИНВАЛИДОВ

ФОРМИРОВАНИЕ КЛУБОВ, СЛУЖБ, МЕЖДИСЦИПЛИНАРНЫХ КОМАНД ДЛЯ АДАПТАЦИИ К РЕАЛЬНЫМ УСЛОВИЯМ ЖИЗНЕДЕЯТЕЛЬНОСТИ, ПОВЫШЕНИЯ СОЦИАЛЬНОГО СТАТУСА

ПРЕДОСТАВЛЕНИЕ  
СОЦИАЛЬНОГО ТАКСИ

МЕЖДИСЦИПЛИНАРНАЯ  
КОМАНДА «МОБИЛЬНАЯ БРИГАДА»

ПУНКТЫ ПРОКАТА ТЕХНИЧЕСКИХ  
СРЕДСТВ РЕАБИЛИТАЦИИ







## ПОЛУСТАЦИОНАРНОЕ ОТДЕЛЕНИЕ РЕАБИЛИТАЦИИ ДЕТЕЙ С ОВЗ

**4** отделения

на **150** человек

## УЧЕБНАЯ (ТРЕНИРОВОЧНАЯ) КВАРТИРА

**36**

человек в год

## СЛУЖБА РАННЕЙ ПОМОЩИ

**6** кабинетов

**576** человек в год



## СТАЦИОНАРНОЕ ОТДЕЛЕНИЕ РЕАБИЛИТАЦИИ ДЕТЕЙ С ОВЗ

**21** человек одновременно

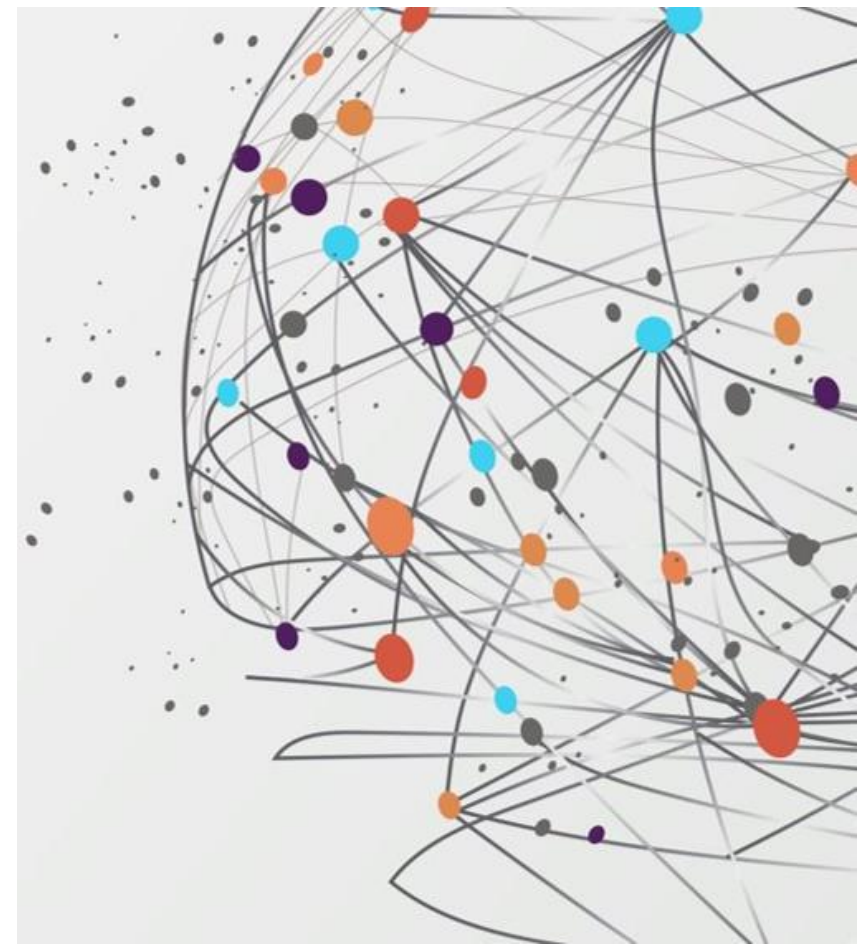
до **350** человек в год



## ОТДЕЛЕНИЕ СОЦИАЛЬНОЙ РЕАБИЛИТАЦИИ МОЛОДЫХ ИНВАЛИДОВ

**25** человек одновременно

до **150** человек в год



## СОЦИАЛЬНО-МЕДИЦИНСКОЕ ОТДЕЛЕНИЕ



ЛФК

МАССАЖ

ГАЛОКАМЕРА



## РЕСУРСНЫЙ ЦЕНТР ПО РАЗВИТИЮ КОМПЛЕКСНОЙ РЕАБИЛИТАЦИИ И АБИЛИТАЦИИ



КООРДИНАЦИЯ

АНАЛИТИКА

МЕТОДИЧЕСКОЕ  
СОПРОВОЖДЕНИЕ

ИННОВАЦИОННАЯ  
ДЕЯТЕЛЬНОСТЬ

ОБУЧЕНИЕ





# ВИДЫ РЕАБИЛИТАЦИОННЫХ И АБИЛИТАЦИОННЫХ УСЛУГ ГУ ТО ТОЦРИ



**РЕАБИЛИТАЦИОННАЯ РАБОТА**

**СОЦИАЛЬНО-МЕДИЦИНСКАЯ РЕАБИЛИТАЦИЯ**

**СОЦИАЛЬНО-ПЕДАГОГИЧЕСКИЕ УСЛУГИ**

**СОЦИАЛЬНО ПСИХОЛОГИЧЕСКАЯ ПОМОЩЬ**

**СОДЕЙСТВИЕ В ПОЛУЧЕНИИ ОБЩЕГО И ПРОФЕССИОНАЛЬНОГО ОБРАЗОВАНИЯ**

**СОЦИАЛЬНО-ПРАВОВЫЕ УСЛУГИ**

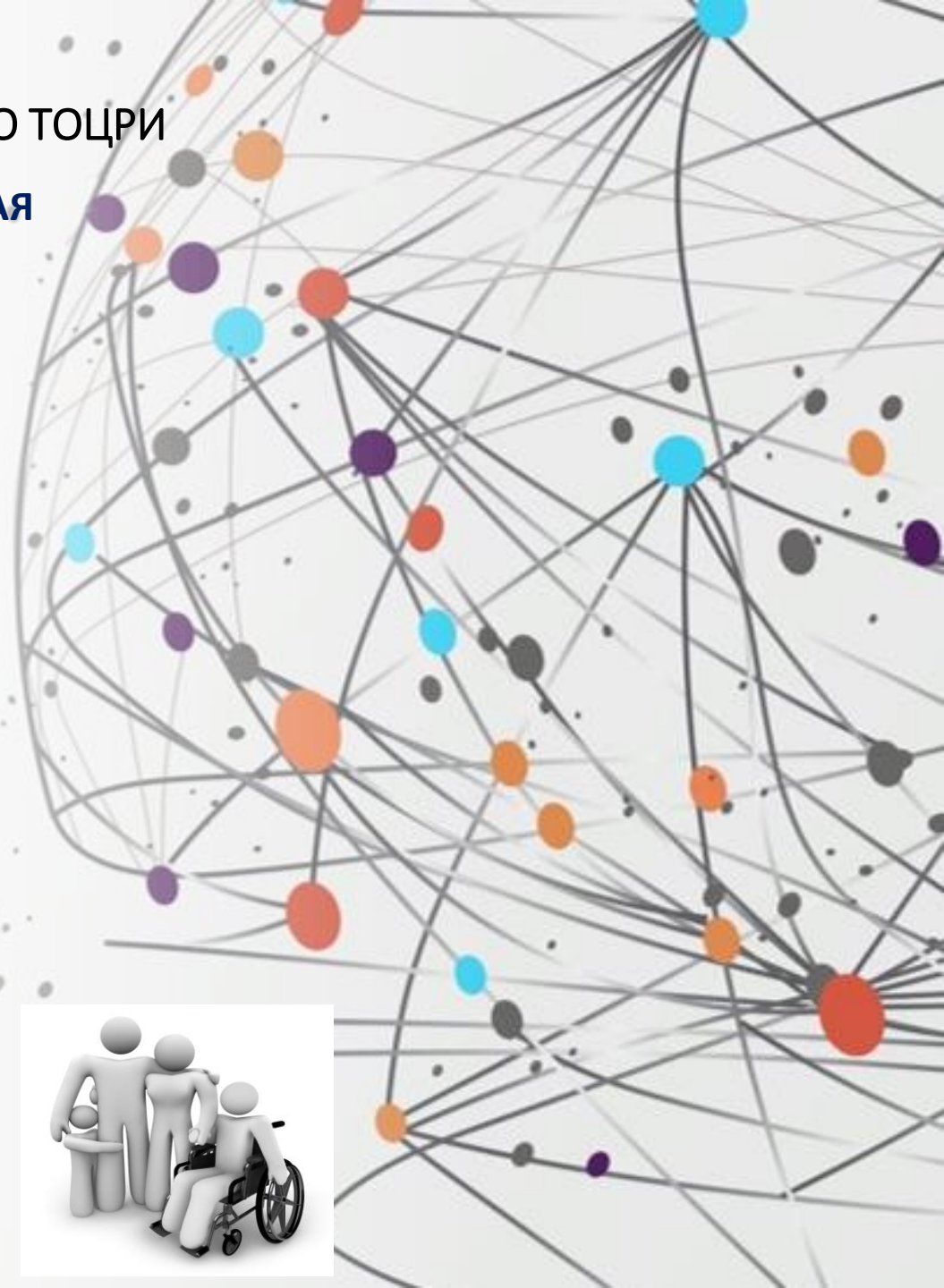
**СОЦИАЛЬНО-БЫТОВЫЕ УСЛУГИ**

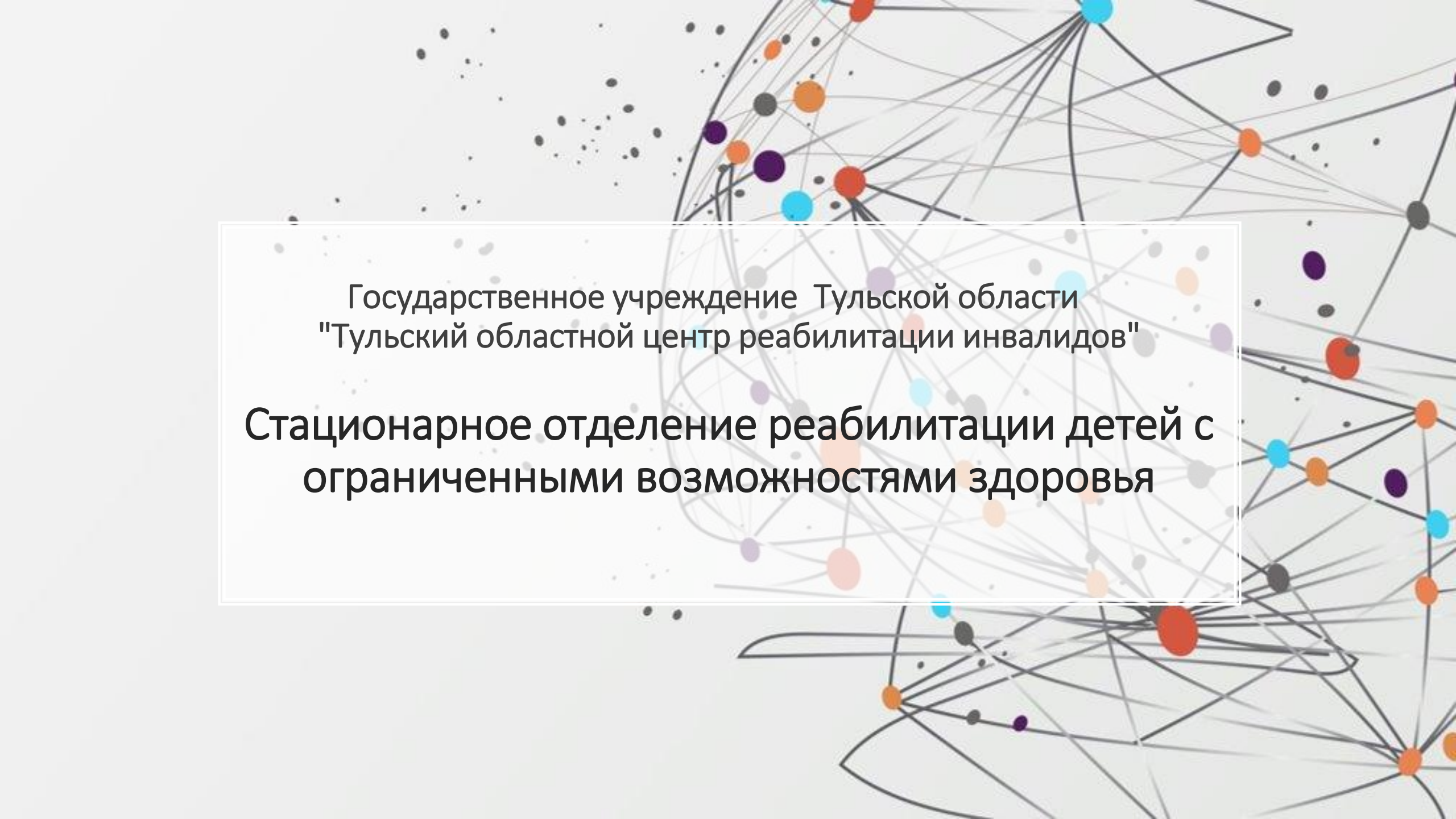
**СОЦИАЛЬНО-ТРУДОВЫЕ УСЛУГИ**

**СОДЕЙСТВИЕ В ТРУДОУСТРОЙСТВЕ**

**СОЦИАЛЬНО-СРЕДОВАЯ РЕАБИЛИТАЦИЯ**

**СОЦИОКУЛЬТУРНАЯ-РЕАБИЛИТАЦИЯ И ЛФК**



The background of the slide features a complex, abstract network diagram. It consists of numerous small, colorful circular nodes in shades of blue, orange, red, purple, and grey, interconnected by a dense web of thin, dark grey lines. Some nodes are larger than others, and the overall pattern suggests a global or interconnected system. The text is overlaid on a white rectangular box in the center-left of the image.

Государственное учреждение Тульской области  
"Тульский областной центр реабилитации инвалидов"

Стационарное отделение реабилитации детей с  
ограниченными возможностями здоровья



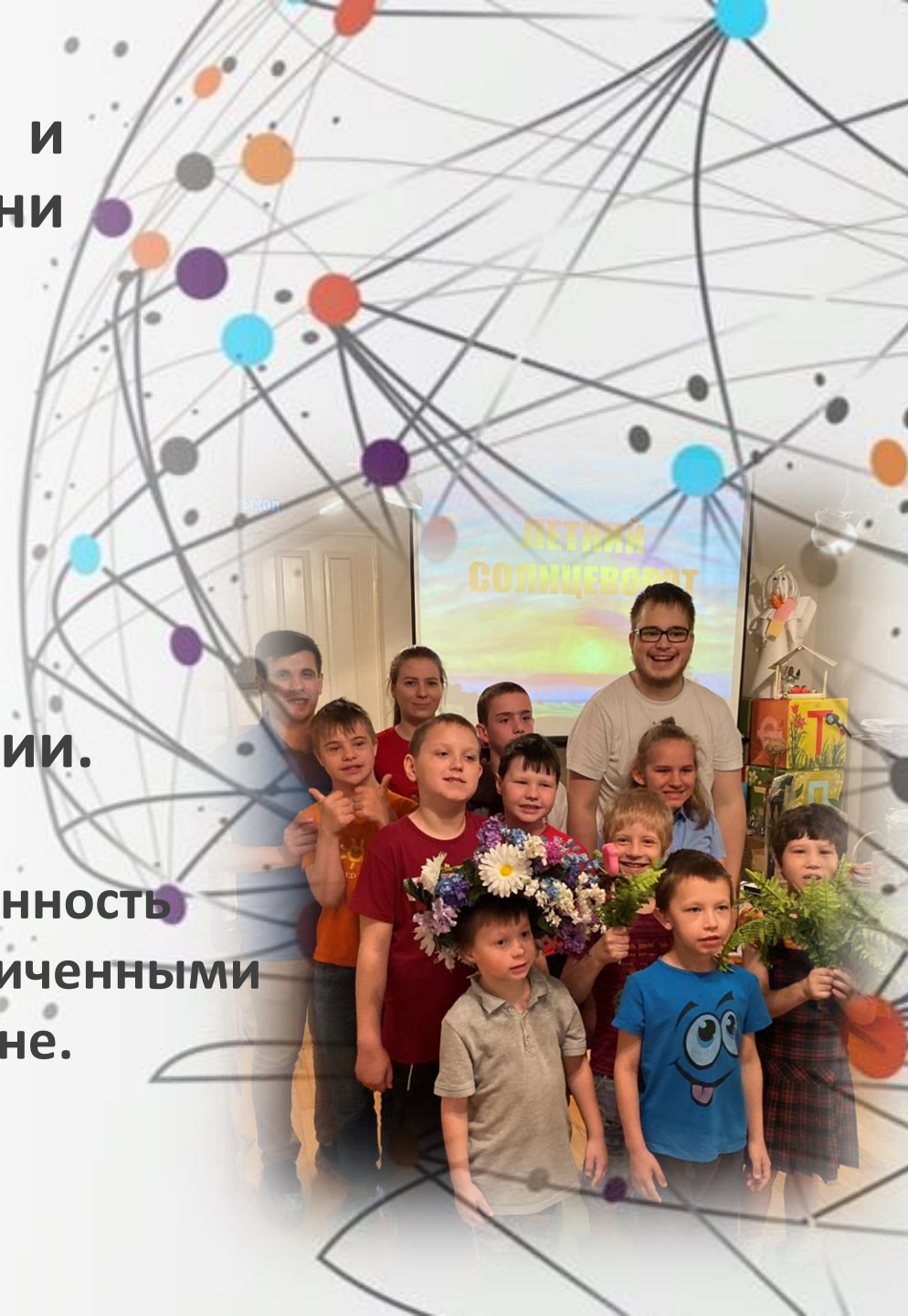
**Цель: Реабилитация, социальная адаптация и подготовка к самостоятельной жизни детей с ОВЗ.**

**Задачи:**

- оказание социальных услуг детям с особыми потребностями в стационарной форме;
- внедрение инновационных методов реабилитации и социально-бытовой адаптации.

Отделение обеспечивает доступность и своевременность оказания квалифицированной помощи детям с ограниченными возможностями здоровья и их семьям в регионе.

Все услуги предоставляются бесплатно.



## Курс реабилитации и оздоровления детей в стационарном отделении рассчитан на 21 день и включает в себя:

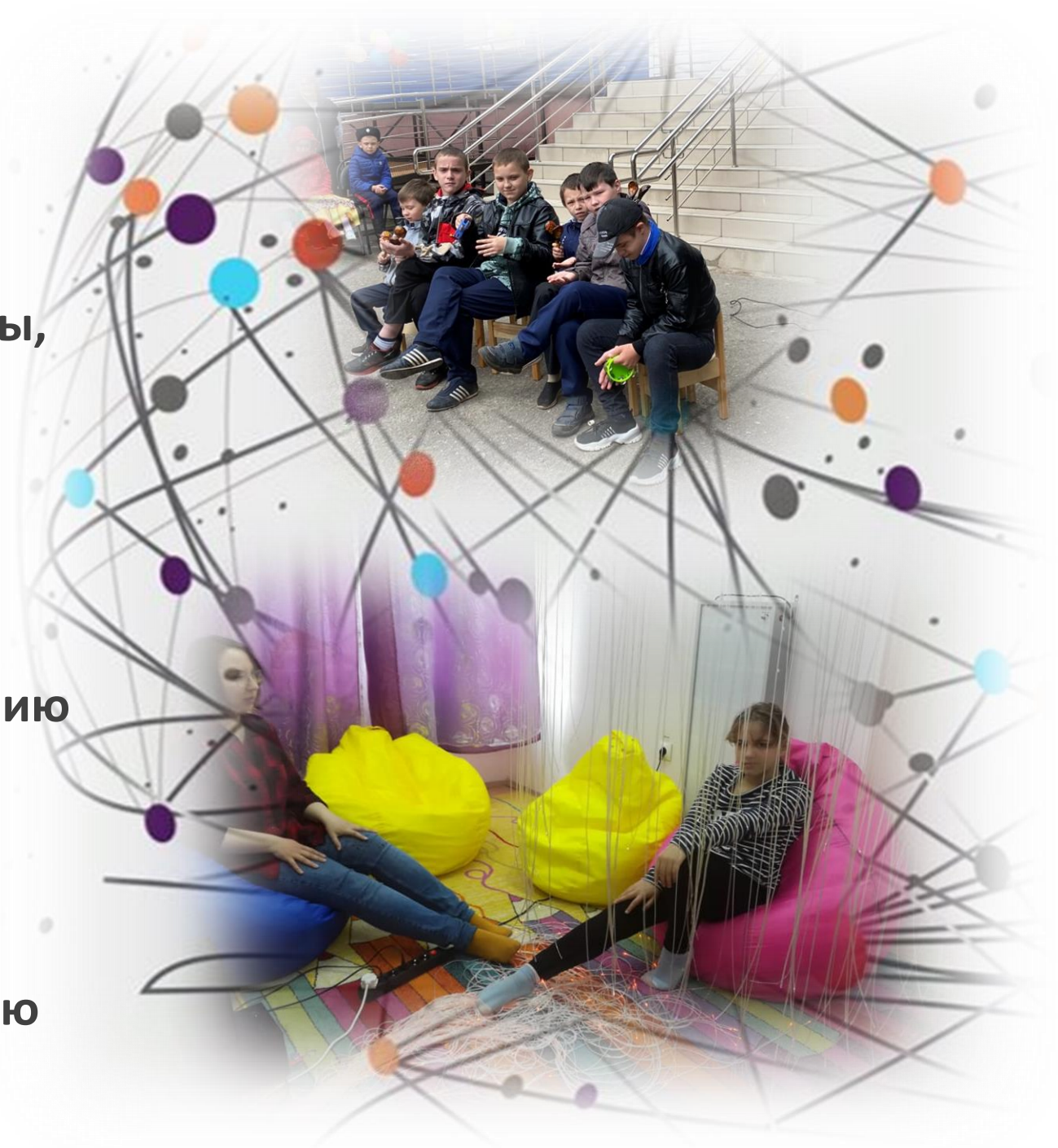
- Проживание в специально оборудованных помещениях (2-х и 3-х – местные спальни с санузлом в каждой комнате).
- Индивидуальные и групповые занятия с психологом, логопедом, социальным педагогом с использованием реабилитационного и коррекционно-развивающего оборудования.
- Сбалансированное пятиразовое питание.
- Доступная среда (пандус для маломобильных групп, игровую площадку).
- Социально-медицинская реабилитация (соляная пещера, массаж, прием кислородного коктейля, ЛФК)
- Досуговые мероприятия (экскурсии, занятия на свежем воздухе, мастер-классы).
- Культурно-массовые мероприятия.





## Направления работы:

- ☐ социальная реабилитация детей-инвалидов и детей с ОВЗ;
- ☐ организация реабилитационной работы, преодоление нарушений в развитии и поведении детей;
- ☐ организация профилактических мероприятий, направленных на оздоровление детей и подростков;
- ☐ организация мероприятий по включению несовершеннолетних в разнообразные виды деятельности, подготовка к самостоятельной жизни;
- ☐ организация информационно-просветительской работы по освещению деятельности отделения.



Граждане имеют  
право обратиться  
в учреждение  
**лично, по  
телефону, в  
электронном  
виде**, а также  
подать заявление  
через портал  
Госуслуг.

г. Тула, ул. Пузакова, д. 36,  
(4872)34-29-85

г. Тула, ул. Калинина, д. 20, к. 3,  
(4872)50-73-55

г. Тула, ул. Макаренко, д. 9,  
(4872)24-24-85

г. Новомосковск, ул. Бережнова, д. 15,  
(48762)6-69-84

г. Кимовск, ул. Толстого, д. 18,  
(48735)5-70-29

г. Донской, мкр. Центральный, ул.  
Советская, д. 14,  
(48746)5-48-53

[tocrebinv@tularegion.org](mailto:tocrebinv@tularegion.org)

Госуслуги 